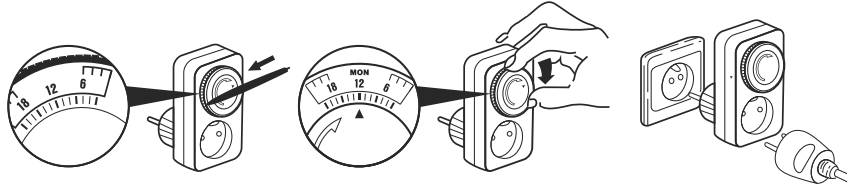


használati útmutató instrucțiuni de utilizare uputstvo za upotrebu navodilo za uporabo



H HETIKAPCSOLÓRA

A termék használatba vétele előtt, kérjük olvassa el az alábbi használati utasítást és őrizze is meg. Az eredeti leírás magyar nyelven készült.

Ezt a készüléket nem szánták csökkent fizikai, érzékelési vagy szellemi képességű, illetve tapasztalattal vagy ismerettel nem rendelkező személyek általi használatra (beleértve a gyermekeket is), kivéve, ha egy olyan személy felügyeli, vagy tájékoztatja őket, a készülék használatát illetően, aki egyben felelős a biztonságukért. Gyermekek esetében ajánlatos a felügyelet, hogy biztosítsák, hogy a gyermekek ne játszanak a készülékkel.


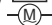
Ideális háztartások automatizálásához olyan esetekben, amikor naponta eltérő működési időpontok beállításra célszerű; pl. világítás, fűtés, ventilátor, szivattyú... vezérléséhez. Csak beltéri, száraz körülmények közötti használatra alkalmas!

1. Egy golyóstoll segítségével le kell nyomni a kívánt bekapcsolási időtartamnak megfelelő fekete tuskékat. Minden osztás két óra működési időt jelent. A hét minden napjához 12 tuska tartozik. (Ha a tolokapszoló alsó állásában van, akkor az aktuális időjelző feketé nyílhoz közel eső 1-2 tuska nem használható. Ilyen esetben váltsa át a kapcsolót!)
2. Az időtartam(ok) megadása után be kell állítani a pillanatnyi pontos időt. Ehhez a külső időtárcsán jelzett időpontot a jelzéshez ▲ kell csavarni. (A kapcsolásoknál - az óra működéséből adódóan - néhány perc eltérés lehetséges.)
3. Végül csatlakoztatni kell a vezérlni kívánt készüléket a kapcsolóórába, majd az órát a hálózati aljzatba/A fogyasztó maximális áramfelvétele 16 A lehet! Az aljzat biztonsági retesszel rendelkezik, amit a ferdén bele-erőltetett dugó károsíthat!
4. A készülék oldalán található tolokapszolóval bármikor felülbíráható a beállított program. Felső állásában azonnali bekapcsol a csatlakoztatott készülék, amit a piros visszajelző LED mutat.

FIGYELMEZTETÉSEK

A kapcsolóórát normál hőmérsékleti és páratartalmi viszonyok között tárolja és használja. Ellenkező esetben élettartama lerövidülhet, az alkatrészek és elemek sérülhetnek. • Legyen elővigyázatos, ne ejtse le a készüléket. Sérülés esetén tilos tovább használni! • Tisztításához ne használjon agresszív kémiai anyagokat! • A készülék használatánál be kell tartani minden olyan biztonsági rendszabályt, amely más hálózati elosztókra is vonatkozik. • Az aljzat gyermekvédelmi biztonsági retesszel rendelkezik. Ügyeljen rá, hogy a csatlakoztatandó berendezés dugójának két pólusát egyszerre tolja a reteszre, mert csak ekkor válik szabaddá a hüvely. • Ügyeljen arra, hogy a nyílásokon keresztül semmilyen tárgy vagy folyadék ne kerülhessen a készülékbe! • Soha ne próbálja meg szétszerelni a készülékeket, javítását bízza szakemberrel!

MŰSZAKI ADATOK

névleges hálózati feszültség: 230 V ~ / 50 Hz
 kapcsolható áramerősség: 16 A / 3680 W (rezisztens terhelés) 
 kapcsolható áramerősség: 2 A / 460 W (induktív terhelés) 
 legkisebb beállítható időintervallum: 2 óra



Ne dobja a terméket a háztartási hulladékba! Élettartama végén helyezze el elektronikai hulladék átvételére szakosodott hulladékgyűjtő helyen. Kérdés esetén keresse a helyi hulladékkezelő szervezetet. Ezzel Ön védi a környezetet, embertársai és a saját egészséget.

Eng. szám: S5998K284 • Importálja: **SOMOGYIELEKTRONIC** • 9027 Győr, Gesztenyefa út 3. • www.sal.hu • Származási hely: Kína

RO PRIZĂ PROGRAMABILĂ

Înainte de utilizarea produsului vă rugăm să citiți instrucțiunile de utilizare de mai jos, și să păstrați manualul de utilizare. Manualul original este în limba maghiară.

Persoanele cu capacități fizice și intelectuale reduse (inclusiv copii), respectiv persoanele care nu au experiență și cunoștințele necesare, nu vor folosi aparatul fără o supraveghere de natură să asigure o utilizare în deplină siguranță a produsului. În cazul copiilor este recomandat supravegherea ca să se asigure că copiii nu se joacă cu aparatul!


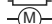
Ideal pentru automatizarea căminului în cazuri în care este indicat zilnic setarea diferitelor funcții: de exemplu control pentru iluminare, ventilator, pompă. Poate fi folosit numai în condiții de interior și în condiții de uscat!

1. Cu ajutorul unui pix trebuie apăsat în jos pinul negru în dreptul timpului dorit pentru conectare. Fiecare pin corespunde unei funcționări de 2 ore. (Pentru fiecare zi există 12 diviziuni - pini negri) (Dacă comutatorul de pe partea laterală este în poziție joasă, atunci pinul 1-2 alăturat timpului actual indicat prin săgeata neagră nu se poate folosi. În acest caz comutați pe poziția „I”).
2. După stabilirea intervalelor trebuie setat și timpul corect. Pentru această funcție discul gradat din exterior pentru indicarea timpului trebuie rotit la săgeata neagră. Poate apărea o întârziere de câteva minute față de funcționarea ceasului.
3. După aceea trebuie conectat aparatul care se dorește comandat prin priză temporizată, urmând ca acesta să fie introdusă în priză de alimentare de rețea. Intensitatea maximă de curent poate fi de 16A! Priza este prevăzută cu siguranță anticurentare copii plândă și distrușă în cazul introducerii forțate a ștecherului aparatului care urmează a fi conectat.
4. Cu ajutorul comutatorului de pe partea laterală a prizei temporizate se poate reseta programul dat. În poziția de sus (ceas), aparatul comandat va fi conectat automat activarea acestei funcții este indicată și de LED-ul roșu.

ATENȚIONĂRI

Priza programabilă trebuie utilizată și păstrată în medii cu temperaturi și umiditate normală. În caz contrar, durata de viață se va scurta, se pot defecta subsamblele și bateria. • Fii prudent și nu scâpăți pe jos aparatul. În caz de deteriorare este interzis utilizarea în continuare a aparatului! • La curățare a nu se folosi substanțe chimice agresive! • La utilizarea aparatului trebuie ținute cont de regulile care se cunosc la lucrul cu prizele obișnuite. • Priza are și siguranță contra electrocutării copiilor. Atenție, când se conectează la priză, trebuie apăsată simultan fișele! • Aveți grijă ca prin orificiile aparatului să nu pătrundă în interior obiecte sau lichide! • Nu dezamblați aparatul, pentru reparații adresați-vă unui specialist!

DATE TEHNICE

alimentare: 230 V ~ / 50 Hz
 intensitate maximă curent: 16 A / 3680 W (sarcină rezistivă) 
 intensitate maximă curent: 2 A / 460 W (sarcină inductivă) 
 interval minim de timp comandabil: 2 ore



Nu aruncați produsul la gunoii menajer! La sfârșitul perioadei de viață al produsului, el trebuie predat la un punct de colectare al deșeurilor electronice. Cu întrebări vă puteți adresa vânzătorului sau la agenția locală de gestionare a deșeurilor. Astfel protejați mediul înconjurător sănătatea Dvs. și a celor din jur.

Importator: **S.C. SOMOGYI ELEKTRONIC S.R.L.** • J12/2014/13.06.2006 C.U.I.: RO 18761195 • Comuna Gilău, județul Cluj, România • Str. Principala nr. 52 Cod poștal: 407310 • Telefon: +40 264 406 488 • Fax: +40 264 406 489 • www.somogyi.ro • Țara de origine: China

SRB VREMENSKI PREKIDAČ

Pre prve upotrebe pročítajte ovo uputstvo i sačuvajte ga. Originalno uputstvo je pisano na mađarskom jeziku.

Ovaj uređaj nije predviđen za upotrebu licima sa smanjenom mentalnom ili psihofizičkom mogućnošću, odnosno neiskusnim licima uključujući i decu. Ova lica mogu da rukuju ovim proizvodom samo u prisustvu lica odgovornog za ta lica. U slučaju dece preporučuje se konstantan nadzor, da se deca ne bi igrala snijm.

Idealno za automatizaciju domaćinstva u slučajevima kada je potrebno periodično uključivati i isključivati neke proizvode kao što su osvetljenje, grejanje, ventilatori, pumpe itd. Proizvod je namenjen za upotrebu u svim zatvorenim prostorijama.

1. Uz pomoć jedne olovke treba stisnuti crne iglice za period kad želite da se priključeni uređaj uključi. Jedna iglica važi za dva sata rada. Svaki dan u nedelji je podeljen na 12 iglica. Ako je prekidač sa strane u donjem položaju iglice koje su u blizini pokazivača (strelice) tačno vreme nisu upotrebljivi za podešavanje.
2. Nakon podešenih vremena uključivanja i isključivanja potrebno je podesiti tačno vreme. Podešavanje tačnog vremena se radi okretanjem točkica, trenutno vreme treba da je na sterilci. Zbog mehaničkog rešenja uključivanja i isključivanja moguća su vremenska odstupanja od par minuta.
3. Kada su sva podešavanja urađena uključite potrošač u tajmer i tajmer u mrežu. Maksimalno opterećenje tajmera ne sme da prelazi 16 A. Utičnica na tajmeru poseduje sigurnosni poklopac za decu, budite pažljivi da utikač potrošača uključujete paralelno u utičnicu.
4. Postoji mogućnost manualnog uključivanja sa prekidačem koji se nalazi sa stane tajmera. Na napon u utičnici ukazuje i crvena LED dioda.

NAPOMENE

Ovaj vremenski prekidač se sme koristiti i skladištiti na sobnim temperaturama i pri normalnoj vlažnosti vazduha. • U suprotnom se mogu oštetiti sastavni delovi uređaja, time smanjujući njegov radni vek. • Budite pažljivi da vam ne padne uređaj i da se ne slomi. • U slučaju oštećenja, zabranjena dalja upotreba. • Za čišćenje ne koristite agresivna hemijska sredstva. • Čišćenje vršite samo kada je proizvod izvučen iz strujne utičnice. • Utičnica na proizvodu poseduje zaštitu za decu, obratite pažnju da utikač koji uključujete gurate paralelno da bi se odpravila zaštita. • Obratite pažnju da kroz otvore uređaja ništa ne upadne ili ucuri u uređaj. • Nikada ne probajte rastaviti uređaj, eventualne popravke poverite stručnom licu.

TEHNIČKI PODACI

radni napon: 230V ~ / 50Hz
 maksimalna struja prekida: 16A/3680W (pri osmkom potrošaču) 
 maksimalna struja prekida: 2A/460W (pri induktivnom potrošaču) 
 minimalno podesivo vreme: 2 sata



Nakon isteka radnog veka ovog proizvoda, proizvod ne bacajte sa otpadom iz domaćinstva. Elektronski otpad se predaje u reciklažne centre tog tipa. Ovim postupkom štite okolinu, vaše zdravlje i zdravlje ostalih. U reciklažnim centrima se informišite u prodavnici gde ste ovaj proizvod kupili.

Uvoznik za SRB: **Elementa d.o.o.** • Jovana Mikića 56, 24000 SUBOTICA, SRBIJA • Tel: ++381(0)24686270 • www.elementa.rs
 Zemlja uvoza: Mađarska • Zemlja porekla: Kina • Proizvođač: SomogyiElektronikKft.

SLO MEHANIČNO ČASOVNO STIKALO - URA

Pred prvo uporabo preberite to navodilo in ga shranite. Originalno navodilo je napisano v madžarskem jeziku.

Ta naprava ni predvidena za uporabo osebam z zmanjšano mentalno ali psihofizično sposobnostjo, oziroma neizkušenim osebam vključujoč otroke. Te osebe lahko rokujejo s tem proizvodom samo v prisotnosti odraslih oseb odgovornih za njih. Kadar je govora o otrocih se priporoča konstanten nadzor, da se otroci ne bi igrali z napravo.

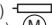
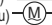
Idealno za avtomatiziranje gospodinjstva v primerih kadar je potrebno občasno vklopiti in izklopiti nekatere proizvode kot so: osvetlitev, grelje, ventilatorji, črpalke itd. Proizvod je namenjen za uporabo v suhih zaprtih prostorih.

1. S pomočjo ozkega dela pisala stisnite črne iglice za obdobje, ko želite da se priključena naprava vključi. Ena iglica je namenjena dvema urama delovanja. Vsaki dan v tednu je razdeljen na dvanajst iglic. Če je stikalo na strani v spodnjem položaju iglice katere so v bližini kazalca (puščice) točnega časa niso uporabne za nastavitve.
2. Po nastavitvi časa vklopa in izklopa je potrebno nastaviti točen čas. Nastavitev točnega časa se izvaja z vrtenjem kolesca, trenutni čas mora biti na puščici. Zaradi mehanske rešitve vklopa in izklopa, so možna časovna odstopanja po par minut.
3. Ko so vse nastavitve narejene priključite porabnik na časovno stikalo in vstavite stikalo v električno utičnico. Maksimalni električni tok porabnika ne sme biti večji od 16A. Utičnica na stikalu ima varnostni pokrov za otroke, bodite pozorni da vtičak porabnika vključite vzporedno v utičnico.
4. Obstaja možnost ročnega vklopa s stikalom kateri se nahaja s strani časovnega stikala. Na napetost v vtičnici kaže rdeča LED dioda.

OPOMBA

Časovno stikalo uporabljajte in skladiščite pri normalnih vremenskih pogojih, v nasprotnem se rok trajanja izdelka zmanjšuje in je sklon okvaram. • Pazite da vam naprava ne pade iz rok. • Uporaba poškodovanega izdelka je prepovedana. • Za čiščenje ne uporabljajte agresivnih čistilnih sredstev. • Pri uporabi se držite standardnih mer varnosti kateri so predpisani za uporabo izdelkov pod visoko napetostjo. • Vtičnica vsebuje zaščitni pokrov, kot zaščito za otroke, zato priklp naprave vršite tako da enakomerno potiskate vtičak v vtičnico, kajti samo na takšen način se zaščitni pokrov aktivira. • Bodite pozorni da v vtičnico ne pride kakršna koli tekočina. • Nikoli ne razdirajte napravo, morebitna popravila zaupajte strokovni osebi.

TEHNIČNI PODATKI

Delovna napetost: 230 V ~ / 50 Hz
 Maksimalna električna prekinitev: 16 A / 3680 W (pri osmsem porabniku) 
 Maksimalna električna prekinitev: 2 A / 460 W (pri induktivnem porabniku) 
 Minimalno nastavljeni čas: 2 uri



Po poteku delovne dobe tega izdelka, izdelke ne zavrzite z odpadki iz gospodinjstva. Elektronski odpadki se predajo v reciklažne centre tega tipa. S tem postopkom ščitite Vaše zdravlje in zdravlje ostalih. V reciklirnih centrih se pozanimajte o trgovini kje sta ta izdelki kupili.

Distributer za SLO: **Elementa Elektronika d.o.o.** • Osek 7a, 2235 Sveta Trojica • Tel / fax: +386 2 729 20 24
www.elementa-e.si • Država porekla: Kitajska

250 V ~ / 16 (2) A / 3680 (460) W

