
SERIA EPSON EB-1900

CAPTIVAȚI-VĂ PUBLICUL



EPSON[®]
EXCEED YOUR VISION

IDEAL PENTRU INSTALARE

Montate pe tavan, proiectoarele din seria Epson EB-1900 oferă putere de protecție maximă pentru conferințe, cursuri sau întruniri. Puteți conta pe luminozitatea de 4000 de lumeni și calitatea superioară a imaginii pentru ca prezentările dumneavoastră să fie perfecte.

Poziționare oriunde doriți

Proiecția cu zoom puternic de 1,6 vă permite să păstrați o bună focalizare pe ecran aproape din orice punct situat la înălțime. Setările simple pentru corecția trapez pe verticală și orizontală și recenta tehnologie Quick Corner de la Epson poziționează imaginea exact unde doriți.

Calitate superbă a imaginii

Compacte, cu greutate redusă și ușor de instalat, proiectoarele din seria Epson EB-1900 oferă valoarea incredibilă de 4000 de lumeni pentru luminozitate și fluxul luminos al culorilor. Pentru a vă ajuta să gestionați întregul proces, proiectoarele din seria Epson EB-1900 au opt moduri cromatice și un mod de utilizare ecologică a lămpii, pentru a răspunde cerințelor dumneavoastră.

Gestionară ușoară cu EasyMP Monitor

Cel mai nou software Epson EasyMP Monitor permite echipei IT să gestioneze toate proiectoarele în locația în care sunt montate, de pe un singur PC. Echipamentul poate fi reconfigurat și se pot seta alarme pe email pentru a permite mentenanța preventivă a lămpilor și a filtrelor.



Poziționare flexibilă datorită funcției de zoom optic (1,6 x)



Întreținere ușoară prin facilitatea de monitorizare și comandă în rețea

EPSON EB-1830



EPSON EB-1910



EPSON EB-1920W



SPECIFICAȚII COMUNE



Răcire de înaltă performanță cu zgomot redus: filtrul de aer menține proiectorul rece și îl protejează de praf.

Difuzor de 10 W integrat: nu aveți nevoie de echipament de sunet extern.

Protecție reală și virtuală: dispozitiv de blocare Kensington și protecție prin parolă, plus blocare și securitate pentru rețeaua LAN wireless.

Fără stres: puteți începe imediat, datorită pornirii rapide și opririi instantanee.

Control instantaneu: Folosiți capacul glisant pentru obiectiv sau butonul A/V mute pentru a capta întreaga atenție a publicului.

Conectare Wi-Fi: ideală pentru prezentările și echipele de lucru fără cablu



Evacuare frontală a aerului: participanții nu sunt deranjați de căldura evacuată prin partea din față a proiectorului.

Durată de viață îndelungată, consum scăzut: Modelul unic Epson cu lampă E-TORL cu oglindă reduce la jumătate puterea necesară pentru o luminozitate de 4000 de lumeni.

Caracteristici inteligente

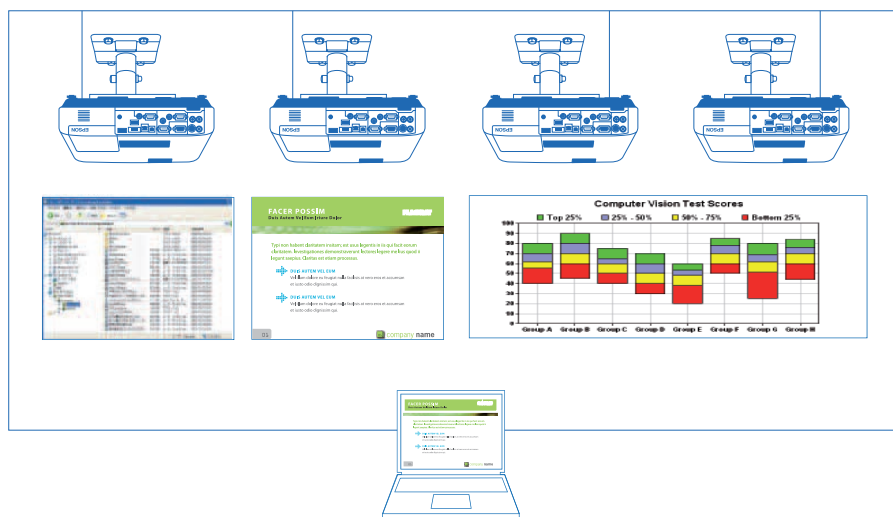


Conectare: compatibilitate cu dispozitivul opțional Epson Visualiser, pentru proiectarea de obiecte 3D, documente și ilustrații fără fotocopiere sau scanare.



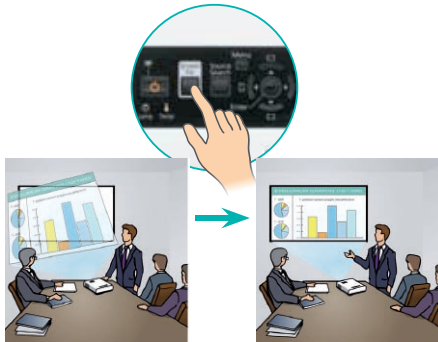
Telecomandă cu cod cromatic: reproiectată pentru a aduce la îndemână și mai multe funcții ușor de utilizat.

Afișaj pe mai multe ecrane



Ecranele combinate sunt o modalitate excelentă de a afișa foi de calcul complexe sau imagini panoramice. Epson EasyMP Network Presentation vă permite să prezentați până la patru materiale vizuale diferite și să comutați între ele conectând la PC până la patru proiectoare.

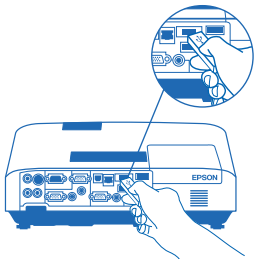
PERFECT PENTRU TRANSPORTAT



Proiecție fără încadrarea pe ecran

Proiecție cu încadrarea pe ecran

Conectare ușoară fără cabluri



Fără PC: acum puteți purta mai multe prezentări în buzunar, pe un stick USB, proiectând-o pe oricare dintre ele doriți.



Wi-Fi cu sunet: datorită modului Wi-Fi integrat, puteți transmite mesaje și sunet direct de la PC la proiector și la sistemul audio integrat al acestuia.

Dacă aveți un proiector din seria Epson EB-1900, este suficient să îl conectați la priza electrică și să introduceți stickul USB, după care puteți trece direct la lucru. Poziționați proiectorul și puteți începe în câteva secunde, indiferent de condițiile de iluminat.

Reglare automată

Datorită caracteristicilor sale ușor de utilizat, Epson EB-1915 și Epson EB-1925W sunt mai ușor de instalat în săli de ședințe de orice dimensiuni sau atunci când sunteți în deplasare. Corecția trapez automată pe verticală și orizontală și focalizarea automată asigură o instalare ușoară. Chiar dacă proiectorul este mutat puțin sau nu este îndreptat direct spre ecran.

Funcții de proiecție inteligente

Oriunde lucrați, Epson EB-1915 și Epson EB-1925W oferă funcții avansate pentru ușurința conectării la cele mai des folosite suporturi de prezentare de pe piață.

- **Afișaj 3 în 1:** este suficientă o conexiune prin cablu USB de la computer la proiector pentru a gestiona imaginea, sunetul și afișarea pagină cu pagină a prezentărilor – chiar și în format de ecran lat.
- **HDMI:** cea mai nouă interfață PC standard pentru sunet și imagini digitale de înaltă definiție este ideală pentru grafica de ultimă oră și aplicațiile de inginerie ale agențiilor, arhitecților și consultanților de design.

Fără bagaje grele

Epson EB-1900 cântărește doar 3,5 kg și este ușor de transportat oriunde, folosind geanta de transport cu pereți de protecție.

EPSON EB-1915



EPSON EB-1925W



SPECIFICAȚII COMUNE



ARĂTAȚI-LE CĂ NU VĂ JUCAȚI

Având la alegere cinci modele, indiferent dacă doriți să instalați proiectorul sau să îl luați cu dumneavoastră la drum, seria Epson EB-1900 oferă soluția optimă pentru afacerea dumneavoastră.

Opțiuni complete

Seria Epson EB-1900 vă permite să gestionați imaginea, sunetul și telecomanda printr-o singură conexiune USB 3 în 1. Când aveți ceva de afișat, dispozitivul opțional Epson Visualiser vă permite să selectați și să proiectați imagini ale cărții, paginii sau obiectului 3D respectiv. Folosind difuzorul integrat, aveți garanția că veți fi ascultat. Iar pentru a asigura flexibilitatea optimă pentru utilizatorii din domeniul afacerilor, Epson EB-1915 și EB-1925W sunt dotate și cu module HDMI și wireless.

Prezentați-vă în mod perfect imaginea profesionistă

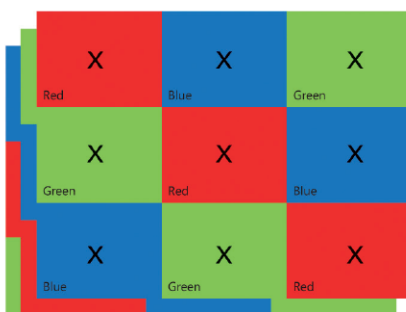
Seria Epson Eb-1900 vă permite să prezentați perfect atât în sala de curs sau de conferințe, cât și când sunteți în deplasare. Datorită valorii de 4000 de lumeni a luminozității și a fluxului luminos al culorilor, oamenii vor vedea cu siguranță despre ce vorbiți, chiar și în lumina diurnă sau când este aprins sistemul de iluminat pentru a putea lua notițe.

Fluxul luminos al culorilor, noua măsură a luminozității proiectoarelor

Epson furnizează specificații privind fluxul luminos al culorilor. Fluxul luminos al culorilor măsoară capacitatea unui proiector de a reda culori. Fluxul luminos al culorilor oferă utilizatorilor o modalitate simplă, precisă și clară de a evalua performanțele cromatice ale unui proiector.

X	X	X
X	X	X
X	X	X

Luminozitatea (sau fluxul luminii albe) măsoară cantitatea totală de lumină albă proiectată, exprimată în lumeni pe o scară cu nouă niveluri.



Fluxul luminos al culorilor folosește 3 scări cu nouă niveluri pentru a măsura culorile de bază – roșu, verde și albastru



Sursa: Futuresource Consulting Ltd.

Tehnologia 3LCD

Această tehnologie unică Epson oferă o calitate superbă a imaginii, cu o reproducere fină și naturală a culorilor.



Better Products for a Better Future

Având un consum redus și funcționare ecologică, proiectoarele Epson sunt concepute pentru viitor.

- Consum energetic scăzut - mai puțin de 1 W în standby
- Design fără vopsea și ambalaj reciclabil
- Lămpi E-TORL cu durată de viață foarte îndelungată, cu consum de putere scăzut

DIMENSIUNILE ȘI SPECIFICAȚIILE PRODUSULUI

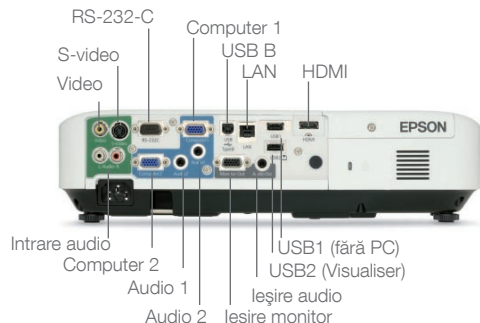
SPECIFICAȚII	Epson EB-1915	Epson EB-1925W	Epson EB-1920W	Epson EB-1910	Epson EB-1830
Sistemul de proiecție (3LCD)	0,7" cu MLA (x3) TFT Matrice activă TFT cu polisilicon	0,74" cu MLA (x3) TFT Matrice activă TFT cu polisilicon		0,7" cu MLA (x3) TFT Matrice activă TFT cu polisilicon	
Rezoluția nativă	XGA (1024 x 768)	WXGA (1280 x 800)		XGA (1024 x 768)	
Raportul de aspect nativ	4:3	16:10		4:3	
Rezoluții compatibile	Până la UXGA/1080 p	Până la W5XGA+ / 1080 p		Până la UXGA/1080 p	
Fluxul luminos al culorii albe (luminozitatea)* (modul normal/eco)	4000 lm / 2700 lm				3500 lm / 2350 lm
Fluxul luminos al culorii albe (modul normal/eco)	4000 lm / 2700 lm				3500 lm / 2350 lm
OBIECTIVUL DE PROIECȚIE	1,75 - 2,42 / 24,0 - 38,2 mm				
Numărul F / Distanța focală	Zoom optic 1,6x				
Raportul de zoom	10:1				
Decalaj	10:1	15,6:1		10:1	
Raportul de proiecție	1,62 - 2,61:1	1,45 - 2,33:1		1,62 - 2,61:1	
PROTECȚIE PENTRU OBIECTIV	Capac pentru obiectiv A/V Mute				
LAMPĂ	230 W UHE – E-TORL / 2500 ore - 3500 ore (modul normal / eco)				
IMAGINE	Full-colour (16,77 milioane de culori)				
Reproducerea culorilor	2000:1				
Raport de contrast *	Între 30° și 300°, ecran de 60": între 1,87 și 3,05 m (distanța de proiecție) pentru 1925W și 1920W pe ecranul de 60": între 1,97 și 3,21 (distanța de proiecție) pentru EB-1915, EB-1910, EB-1830				
Dimensiunile ecranului	Verticală: ±30° (automat) Orizontală: ±20° (automat)				
Corecția trapez	Verticală: ±30° (automat) Orizontală: ±20° (automat)				
INTRARE SEMNAL VIZUAL	2 x D-sub cu 15 pini (RGB), 1 x USB 2.0 tip B				
Computer	1 x RCA, 1 x S-Video, 2 x component (D-sub cu 15 pini)				
Video	1 x USB 2.0 tip A				
Unitate flash USB	1 x HDMI**				
Digital	1 x USB 2.0 tip A				
Epson Visualiser prin USB	1 x USB 2.0 tip A				
IEȘIREA DE IMAGINE	1 x D-sub cu 15 pini				
MONITOR	1 x D-sub cu 15 pini				
INTRARE AUDIO	2 x jack mini stereo				
Computer	1 x RCA (alb/roșu)				
Video	1 x HDMI**				
Digital	1 x jack mini stereo				
IEȘIRE AUDIO	1 x jack mini stereo				
Computer	1 x RS-232C (D-sub cu 9 pini), 1 x LAN (RJ45)				
Comenzi	10 W				
DIFUZOR INTEGRAT	1 x unitate LAN wireless				
CONEXIUNE WIRELESS	Indisponibilă				
FUNCȚII AVANSAȚE	Oprire instantanee, căutarea sursei, 8 moduri cromatice, A/V mute, pauză, zoom electronic				
ÎNCADRARE PE ECRAN	Da				
FOCALIZARE	Focalizare electrică automată				
SECURITATE	Focalizare manuală				
PORNIRE/OPRIRE DIRECTĂ	Lacăt, orificiu pentru cablu de securitate, sistem Kensington, protecție prin parolă, blocarea unității LAN wireless pentru EB-1925W și EB-1915				
CERINȚE ENERGETICE	Da				
Puterea de alimentare	100 - 240 V c.a. ±10%, 50/60 Hz				
Consumul de putere cu lampa aprinsă	319 W / 237 W (modul normal / eco)				
Consumul de putere în stand-by	6,8 W (modulul de rețea pornit) / 0,3 W (modulul de rețea oprit)				
TEMPERATURA/ALTTUDINEA DE FUNCȚIONARE	8,8 W (modulul de rețea pornit) / 0,3 W (modulul de rețea oprit)				
GREUTATE	Între 5 °C și 35 °C / între 0 și 2.286 m (la peste 1.500m în modul de altitudine ridicată)				
DIMENSIUNILE (A X L X I)	3,5 kg				
ZGOMOTUL VENTILATORULUI	Fără suport: 257 x 357 x 86 mm				
MENIU AFIȘAT PE ECRAN	37 dB / 29 dB (modul normal / eco)				
ACCESORII INCLUSE	34 de limbi: engleză / franceză / germană / italiană / spaniolă / olandeză / portugheză / rusă / suedeză / norvegiană / finlandeză / daneză / bulgară / polonă / maghiară / cehă / slovacă / română / croată / slovenă / ucraineană / catalană / greacă / turcă / arabă / ebraică / japoneză / chineză simplificată / chineză tradițională / coreeană / thailandeză / indoneziană / malaeză / vietnameză				
ACCESORII OPȚIONALE	Cablu de alimentare de 3,0 m, cablu pentru computer de 1,8 m cu mufă D-sub cu 15 pini (tată/tată), cablu USB tip A/USB tip B de 3,0 m, telecomandă cu baterii, geantă de protecție, software inclus, autocolant indicând protecția prin parolă, manual de utilizare				
REGLEMENTĂRI DE SECURITATE	Lampă de rezervă ELPL53 - Filtu de aer ELPAF24 - Epson Visualiser USB ELPC06 - Stick USB pentru conectare wireless rapidă ELPAP06 - Ecran mobil de 80": 16:9 (ELPSC21), 16:10 (ELPSC24) - ecran cu aspect multiplu: 65"/74"/80" (ELPSC26)				
GARANȚIE***	Directiva CEM IEC 60950-1 ediția 1 (marcajul C), (89/336/CEE), Reglementări privind reciclarea				
	2 ani pentru unitatea principală – 1 an sau 1000 de ore pentru lampă				

* Pe baza ISO 21118

** Doar la EB-1915 și EB-1925W

*** Oferte de garanție nu sunt disponibile în toate țările. Pentru mai multe informații, vă rugăm să luați legătura cu reprezentantul Epson din zona dumneavoastră.

SERIA EPSON EB-1900



Specificații EasyMP

FUNCȚII AVANSAȚE	Seria Epson EB-1900
Funcții de monitorizare în rețea	Comanda și gestionarea proiectorului în rețea (rețea locală wireless sau cablată): monitorizați starea de alimentare, starea lămpii, numărul orelor de funcționare a lămpii, nivelul de temperatură, informații privind erorile, adresa IP; comandați proiectoarele Epson (pornire/oprire, schimbarea surselor de intrare), notificare prin email, funcție de cronometru. Alte funcții: SNMP, comandă Web, PJ-Link, comandă proiector
FUNCȚII EPSON DE PROIECTARE ÎN REȚEA	
Conexiune LAN cablată	EB-1925W/EB-1915: da (imagine și sunet); EB-1920W / EB-1910 / EB-1830: da (imagine)
Conexiune wireless	EB-1925W/EB-1915: da cu audio (până la 54 Mbps), include modul LAN wireless (802.11a/b/g)
Securitate (rețea locală wireless)	EB-1925W/EB-1915: WEP, WPA-PSK (TKIP/AES), WPA2-PSK (TKIP/AES), EAP-TLS, PEAP/MS-CHAPv2, EAP-TTLS/MD5, EAP-TTLS/MS-CHAPv2, PEAP/MS-CHAPv2, PEAP/GTC, LEAP, EAP-Fast/MS-CHAPv2, EAP-Fast/GTC
Funcții avansate de proiecție în rețea	EB-1925W/EB-1915: Afișare pe mai multe ecrane (până la patru proiectoare) de pe platformă Windows 2000 și XP, conexiune wireless rapidă, transmisie de film (MPEG2, MPEG4, WMV) EB-1920W/EB-1910/EB-1830: Afișare pe mai multe ecrane (până la patru proiectoare) cu Windows 2000 și XP
Afișare prin USB (intrare USB tip B)	EB-1925W/EB-1915: 3 în 1 (imagine, comandă și sunet) EB-1920W/EB-1910/EB-1830: 2 în 1 (imagine și comandă)
Fără PC (intrare USB tip A)	EB-1925W/EB-1915: Imagine: .bmp / .jpg / .png / .gif, film: .mp4 (video: MPEG4, MPEG4 AVC, audio: AAC) / .mpg (video: MPEG1, MPEG2 / audio: MPEG-1 layer2, PNC) / .wmv (video: WMV8, WMV9 / audio: WMA, LPCM) Scenariu de prezentare: .sit (creată de aplicațiile Epson) EB-1920W/EB-1910/EB-1830: Imagine: .jpg
Certificat pentru funcția de proiector în rețea în Windows Vista™	EB-1925W/EB-1915: Conexiune cablată sau wireless între proiector și computerele cu sistem de operare Windows Vista™ (cu excepția modelului Home Basic)



Better Products for a Better Future